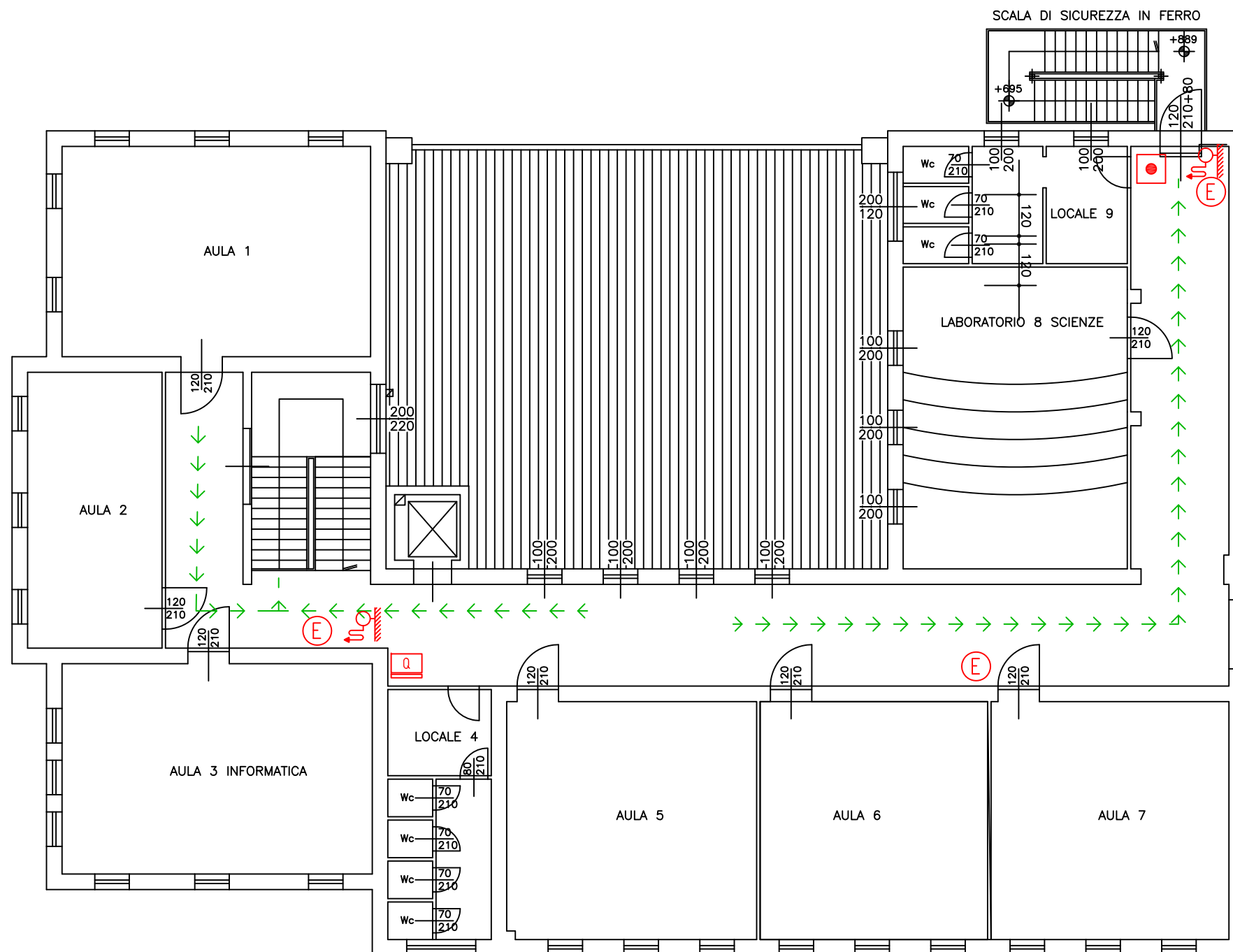




NUMERO DI EMERGENZA:
112

LEGENDA

	CENTRALE ALLARME ANTINCENDIO		PUNTO DI RACCOLTA (LUOGO SICURO)
	PULSANTE ALLARME ANTINCENDIO		PERCORSO DI ESODO
	QUADRO ELETTRICO		D.A.E.
	INTERRUTTORE ELETTRICO GENERALE		CASSETTA DI PRIMO SOCCORSO
	ESTINTORE		VALVOLA CHIUSURA METANO
	IDRANTE		INTERRUTTORE ELETTRICO GENERALE CENTRALE T./CUCINA
	ATTACCO MANDATA AUTOPOMPA VVF		VOI SIETE QUI



INCENDIO

I COMPONENTI DELLA SQUADRA ANTINCENDIO VERIFICANO LA PORTATA DELL'EVENTO, QUINDI:
 -avviano l'evacuazione e ne gestiscono le fasi come descritto nel piano di emergenza
 -se possibile intervengono con gli estintori
 -chiamano le squadre di emergenza esterne (VVF)

EMERGENZE

IN CASO DI EMERGENZE:
 -primo soccorso, infortunio
 -sversamento liquidi inquinanti
 -allagamenti
 -blocco ascensori
 -altre emergenze

COMUNICARE L'ACCADUTO AGLI ADDETTI ALLE EMERGENZE

EVACUAZIONE

SE SENTI IL SUONO DELL'EVACUAZIONE:
 -interrompi qualsiasi attività, tralascia il recupero di oggetti personali
 -dirigiti verso il punto di raccolta prestabilito
 -non utilizzare l'ascensore, il montacarichi o quant'altro
 rispetta le istruzioni eventualmente impartite dai componenti della squadra antincendio

COMPRESIVO D. ALIGHIERI
 VIA MATTEOTTI
 PIANO SECONDO

Valutazione dei rischi, progettazione antincendio, formazione
 ing. Marco Platti
 sede : Casorate Sempione, via Novara
 tel : 347/8297938