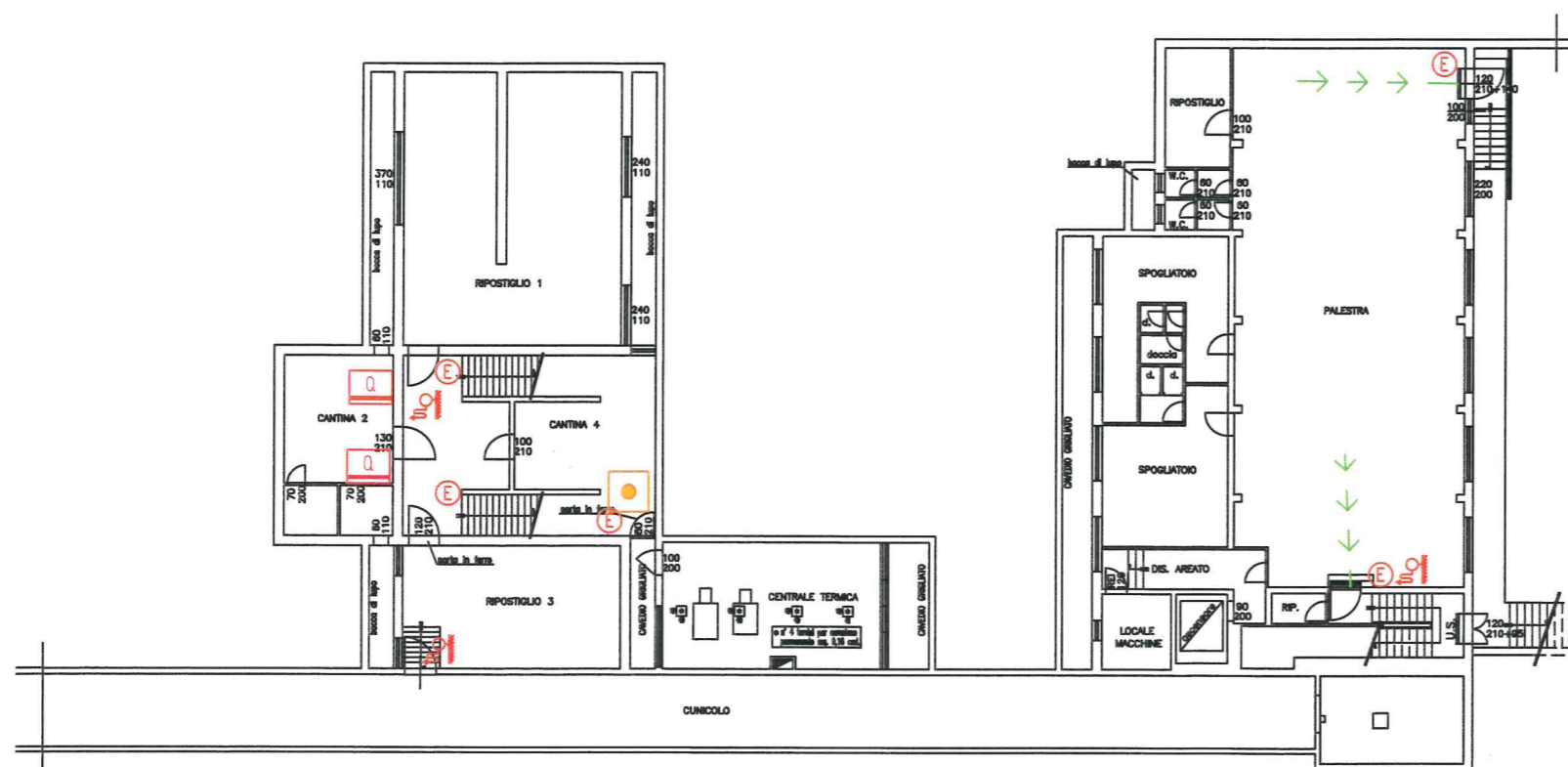




NUMERO DI EMERGENZA:  
112

LEGENDA

	CENTRALE ALLARME ANTINCENDIO		PUNTO DI RACCOLTA (LUOGO SICURO)
	PULSANTE ALLARME ANTINCENDIO		PERCORSO DI ESODO
	QUADRO ELETTRICO		D.A.E.
	INTERRUTTORE ELETTRICO GENERALE		CASSETTA DI PRIMO SOCCORSO
	ESTINTORE		VALVOLA CHIUSURA METANO
	IDRANTE		INTERRUTTORE ELETTRICO GENERALE CENTRALE T./CUCINA
	ATTACCO MANDATA AUTOPOMPA VVF		VOI SIETE QUI



**INCENDIO**

I COMPONENTI DELLA SQUADRA ANTINCENDIO VERIFICANO LA PORTATA DELL'EVENTO, QUINDI:

- avviano l'evacuazione e ne gestiscono le fasi come descritto nel piano di emergenza
- se possibile intervengono con gli estintori
- chiamano le squadre di emergenza esterne (VVF)

**EMERGENZE**

IN CASO DI EMERGENZE:

- primo soccorso, infortunio
- sversamento liquidi inquinanti
- allagamenti
- blocco ascensori
- altre emergenze

COMUNICARE L'ACCADUTO AGLI ADDETTI ALLE EMERGENZE

**EVACUAZIONE**

SE SENTI IL SUONO DELL'EVACUAZIONE:

- interrompi qualsiasi attività, tralascia il recupero di oggetti personali
- dirigiti verso il punto di raccolta prestabilito
- non utilizzare l'ascensore, il montacarichi o quant'altro rispetta le istruzioni eventualmente impartite dai componenti della squadra antincendio

**ISTITUTO COMPRESIVO D. ALIGHIERI**

VIA CESARE BATTISTI

PIANO SEMINTERRATO

**Nuovo Studio Associato 626**

Valutazione dei rischi, progettazione antincendio, formazione  
Ing. Marco Platti  
sede : Casorate Sempione, via Novara  
tel : 347/8297938